



## Elektryczna współpraca, wyższa wydajność

Chwytnik elektryczny dla robotów współpracujących

Seria LEHR

Krótki przegląd

# Chwytnik elektryczny dla robotów współpracujących

Seria LEHR



- ▶ **Idealne dopasowanie do robota współpracującego** – Certyfikat wiodących producentów robotów współpracujących do stosowania w oferowanych przez nich robotach
- ▶ **Uprość instalację i czas konfiguracji** – Rozwiązanie Plug&Play dla Twojego robota przemysłowego, wystarczy podłączyć jeden kabel
- ▶ **Gwarancja ochrony przed upuszczeniem przy braku energii** – Mechanizm śruby ślizgowej zapewnia samoblokujący się mechanizm, który utrzymuje właściwy chwyt
- ▶ **Skróć czas przestoju** – Bezbaterijny enkoder absolutny wznawia pracę chwytaka od ostatniej pozycji bez konieczności powrotu do pozycji wyjściowej.

RoHS



## Główne cechy

- ▶ Konfiguracja "Plug & Play" dla: UNIVERSAL ROBOTS, FANUC CORPORATION
- ▶ Powtarzalność:  $\pm 0.1$  mm.
- ▶ Szeroka siła chwytania, rozszerzająca obecny zakres chwytania produktów dla robota współpracującego: Od 60 do 140 N

- ▶ Zgodny z normą ISO 9409-1-50-4-M6 (Interfejs mechaniczny: Standardowy wymiar montażowy dla elementu końcowego robota)

### Łatwa wymiana narzędzi (manualna zamiana):

Narzędzia można zabezpieczyć po prostu dokręcając 2 śruby zaciskowe.



### K YfgU podłużnU

Do stosowania w wąskich przestrzeniach



## Wybrane grona Vc`Y`nUa Qk jYb]ck Y

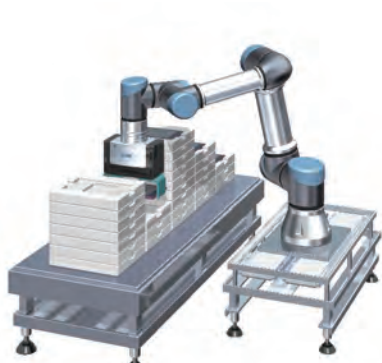
Symbol	Kształt chwytaka	Rodzaj robota	Kabel silnik	Wymiana manualna
LEHR32K2-50A-011-E	Wersja podstawowa	Universal Robots (UR3(e), UR5(e), UR10(e), UR16e)	Z kablem połączeniowym (dł. 200 mm)	Z zespołem płyty przyłączeniowej
LEHR32K2-50A-051-E		FANUC (CRX-5iA, CRX-10iA(L), CRX-20iA, CRX-25iA)		
LEHR32K2-50B-011-E	Wersja o wydłużonym skoku	Universal Robots (UR3(e), UR5(e), UR10(e), UR16e)		
LEHR32K2-50B-051-E		FANUC (CRX-5iA, CRX-10iA(L), CRX-20iA, CRX-25iA)		

## Zastosowania

Podnieś i odtóż



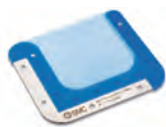
Pakowanie



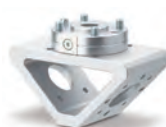
Paletyzacja



Powiązane produkty



Elastyczne szczęki do chwytaków  
Seria MH-X7654



Adapter do wielu chwytaków  
Seria RMMA



Expertise – Passion – Automation

### SMC Corporation

Akihabara UDX 15F, 4-14-1  
Sotokanda, Chiyoda-ku, Tokio 101-0021, JAPONIA  
Tel: 03-5207-8249  
Faks: 03-5298-5362



<b>Austria</b>	+43 (0)2262622800	www.smc.at	office@smc.at
<b>Belgia</b>	+32 (0)33551464	www.smc-pneumatics.be	info@smc-pneumatics.be
<b>Bulgaria</b>	+359 (0)2807670	www.smc.bg	office@smc.bg
<b>Chorwacja</b>	+385 (0)13707288	www.smc.hr	office@smc.hr
<b>Republika Czeska</b>	+420 541424611	www.smc.cz	office@smc.cz
<b>Dania</b>	+45 70252900	www.smc.dk.com	smc@smc.dk.com
<b>Estonia</b>	+372 6510370	www.smc-pneumatics.ee	smc@smc-pneumatics.ee
<b>Finlandia</b>	+358 207513513	www.smc.fi	smc.fi@smc.fi
<b>Francja</b>	+33 (0)164761000	www.smc-france.fr	info@smc-france.fr
<b>Niemcy</b>	+49 (0)61034020	www.smc.de	info@smc.de
<b>Grecja</b>	+30 210 2717265	www.smchellas.gr	sales@smchellas.gr
<b>Węgry</b>	+36 23513000	www.smc.hu	office@smc.hu
<b>Irlandia</b>	+353 (0)14039000	www.smc-pneumatics.ie	sales@smc-pneumatics.ie
<b>Włochy</b>	+39 0292711	www.smc.italia.it	mailbox@smc.italia.it
<b>Łotwa</b>	+371 67817700	www.smc.lv	info@smc.lv

<b>Litwa</b>	+370 5 2308118	www.smclt.lt	info@smclt.lt
<b>Holandia</b>	+31 (0)205318888	www.smc-pneumatics.nl	info@smc-pneumatics.nl
<b>Norwegia</b>	+47 67129020	www.smc-norge.no	post@smc-norge.no
<b>Polska</b>	+48 223444000	www.smc.pl	office@smc.pl
<b>Portugalia</b>	+351 226166570	www.smc.eu	postpt@smc.smces.es
<b>Rumunia</b>	+40 213205111	www.smcromania.ro	smcromania@smcromania.ro
<b>Rosja</b>	+7 8127185445	www.smc-pneumatik.ru	info@smc-pneumatik.ru
<b>Słowacja</b>	+421 (0)413213212	www.smc.sk	office@smc.sk
<b>Słowenia</b>	+386 (0)73885412	www.smc.si	office@smc.si
<b>Hiszpania</b>	+34 902184100	www.smc.eu	post@smc.smces.es
<b>Szwecja</b>	+46 (0)86031200	www.smc.nu	post@smc.nu
<b>Szwajcaria</b>	+41 (0)523963131	www.smc.ch	info@smc.ch
<b>Turcja</b>	+90 212 489 0 440	www.smc-pneumatik.com.tr	info@smc-pneumatik.com.tr
<b>Zjednoczone Królestwo</b>	+44 (0)845 121 5122	www.smc-pneumatics.co.uk	sales@smc-pneumatics.co.uk